

Jaleco

Corte: Manga reta/curta
frente aberta, bainha reta,
um rachado atrás.

Gola: Esporte.

Abotoamento: Simples
com cinco botões comuns.

Bolsos: Um bolso
superior e dois inferiores,
todos comuns (chapados)
sem tampa.

Identificação: Impresso no
bolso com logomarca da empresa contratada
e na costas logomarca da Prefeitura, ambas
de acordo com o tamanho especificado.

Cor: Amarelo ouro



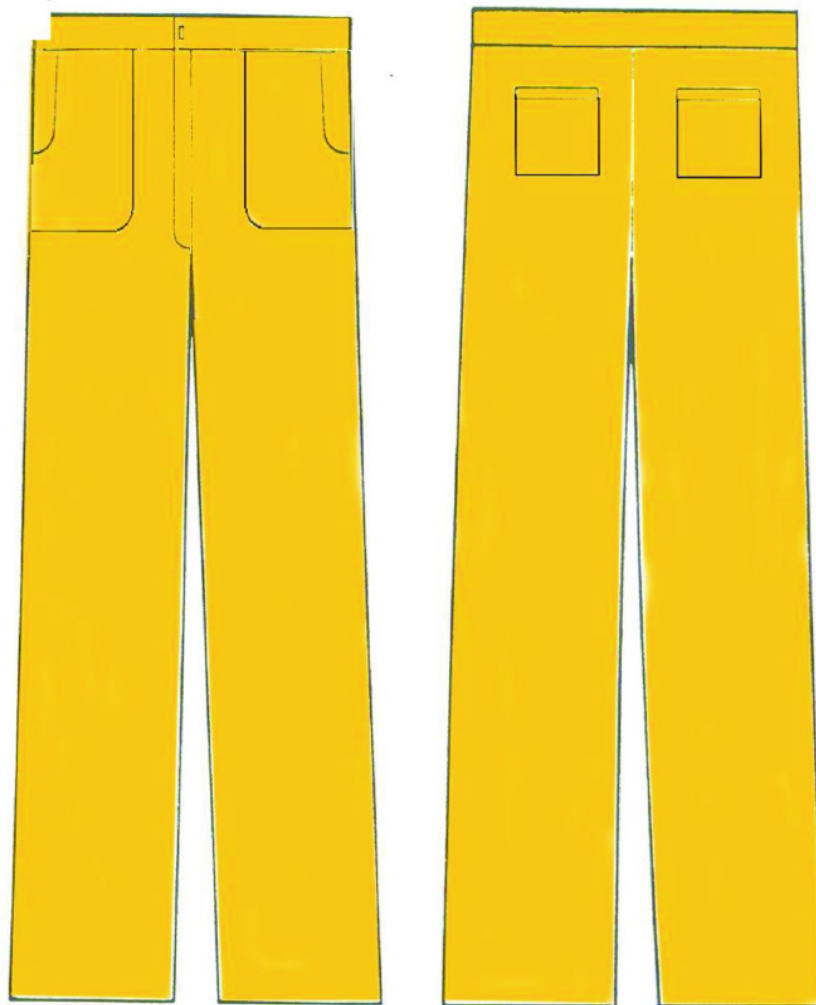
Manual de Uso da Identidade Visual da PMLS

Calça

Cintura com elástico

Fechamento: Caderço

Bolsos: frente bolso facção
atrás chapados





PREFEITURA
LAGOA SANTA
Escutar para Realizar