

Relação do aço

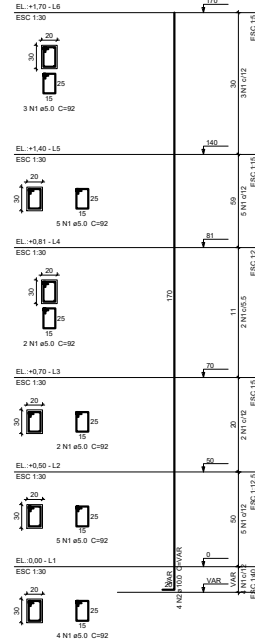
ACO	N	DIAM (mm)	QUANT	C UNIT (cm)	C TOTAL (cm)
CA60	1	5.0	62	88	7216
CA60	2	5.0	20	106	2120
CA60	3	8.0	8	138	1024
CA60	4	8.0	8	139	1112
CA60	5	8.0	8	338	2704
CA60	6	8.0	8	349	2792
CA60	7	8.0	4	230	920
CA60	8	8.0	4	230	920

Resumo do aço

ACO	DIAM (mm)	C TOTAL (cm)	PESO * 10 % (kg)
CA60	5.0	93.4	40.9
CA60	8.0	93.4	15.8
CA60	40.9		
CA60	15.8		

Volume de concreto (C-20) = 1.15 m³
Área de forma = 14.28 m²

P1=P2=P5=P6=P7=P15=P16=P23
P25=P26=P27=P28=P30=P31=P33=P32
P35=P41=P42=P43=P44=P45=P50=P51
P54=P56=P57=P58=P61=P62=P71=P72



Relação do aço

ACO	N	DIAM (mm)	QUANT	C UNIT (cm)	C TOTAL (cm)
CA60	1	5.0	672	92	61824
CA60	2	10.0	128	106	13568

Resumo do aço

ACO	DIAM (mm)	C TOTAL (cm)	PESO * 10 % (kg)
CA60	5.0	290.0	197.1
CA60	10.0	618.3	104.8
CA60	197.1		
CA60	104.8		

Volume de concreto (C-20) = 4.1 m³
Área de forma = 68.39 m²

NOTAS

- Ator rigido controlado de qualidade na obra quanto à observância de medidas conforme item 7.4.7.4 da NBR 6118/03.
- Medidas em centímetros e a níveis em metros.
- Concreto estrutural fck = 20 MPa (fator Água/Cimento = 0.65).
- Se todas as peças de concreto em contato com o solo utilizar fôrma de concreto magro.
- Placas com alturas variáveis.
- Armagem do pilar com laje contínua até o metro cota da estaca.
- Toda tipo de estrutura executada deverá estar a 15cm abaixo do piso acabado.
- Indicar as alturas conforme projeto arquitetônico.

Revisões da prancha

Nº	Emissão inicial	Comentário	Assinatura	Data
0			DANIEL M.	11/04/18

PROJETO DE CALCULO ESTRUTURAL

PROJETO
PISTA DE SKATE
LOCALIZAÇÃO
Lagoa Santa, Rua Milton Campos esquina com Rua Virgílio de Melo Franco

RESPONSÁVEL TÉCNICO
ARTHUR FERNANDO PEREIRA MACEDO
CREA: 271.801/2

PROJETO
ARMADURA DAS VIGAS DA EL-1.70 E PILARES

DESENHISTA
ARTHUR FERNANDO PEREIRA MACEDO

PROJETO
PREFEITURA MUNICIPAL DE LAGOA SANTA

DATA
12/04/18

ORÇAMENTO
INDICADA

PÁGINA
8 / 8